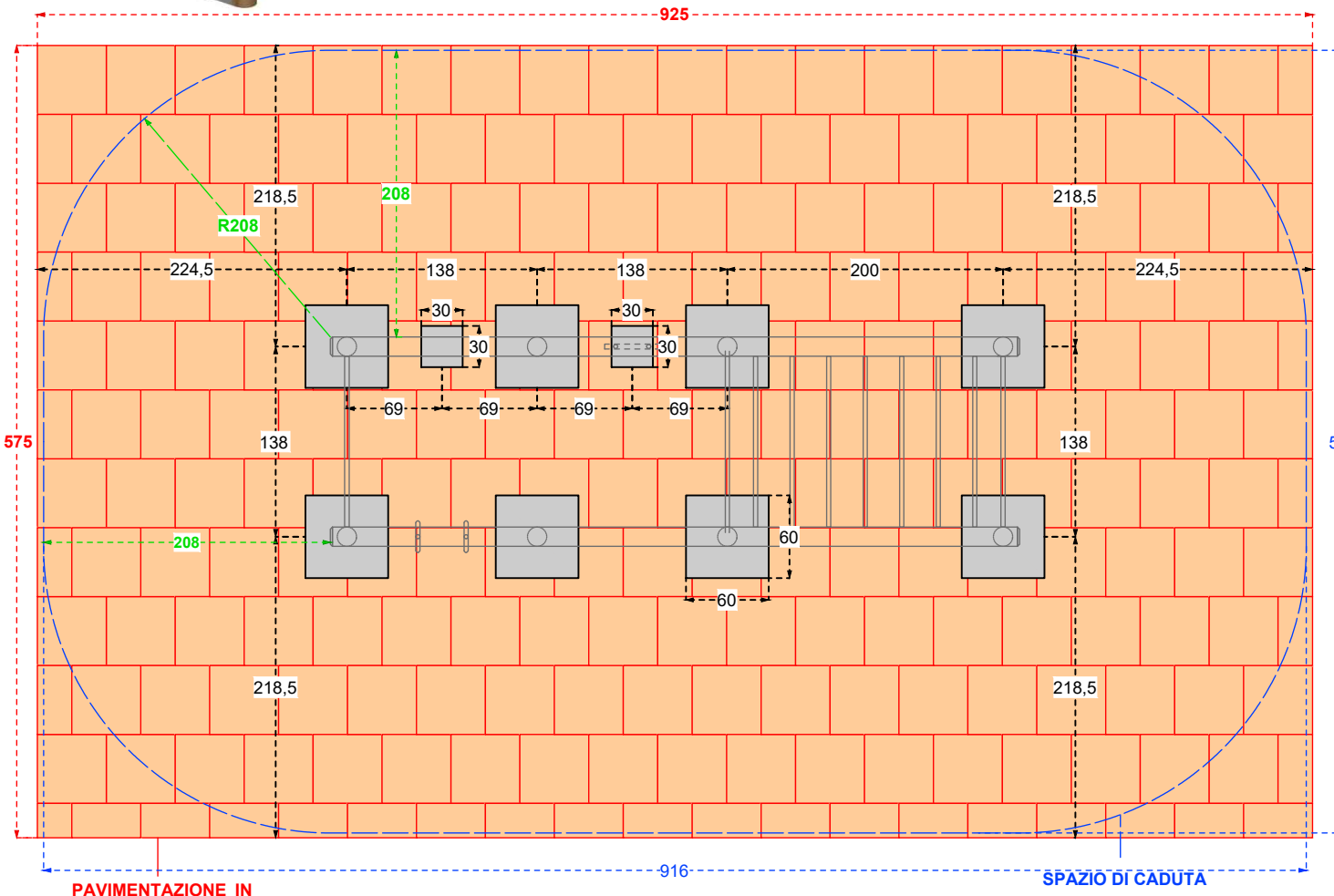
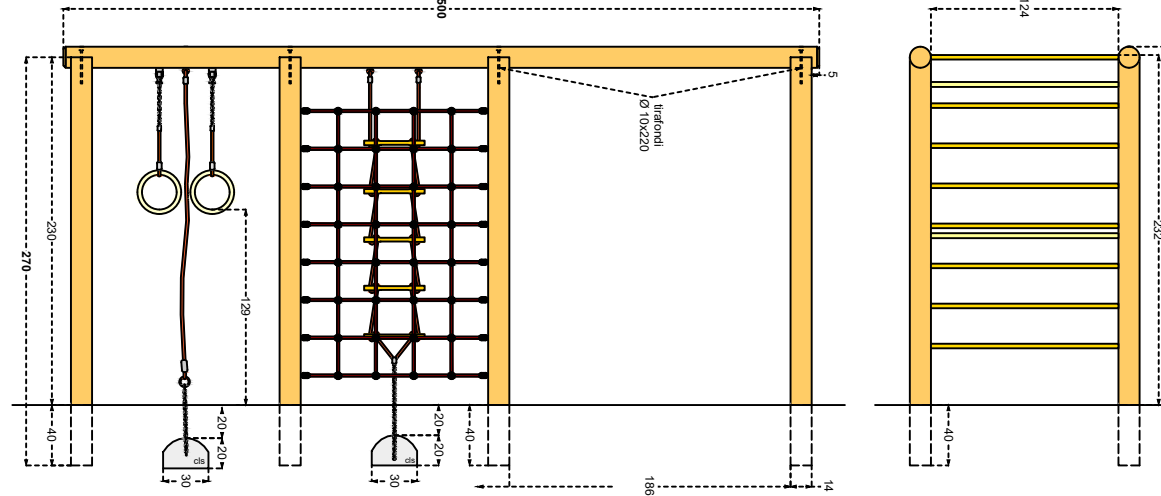
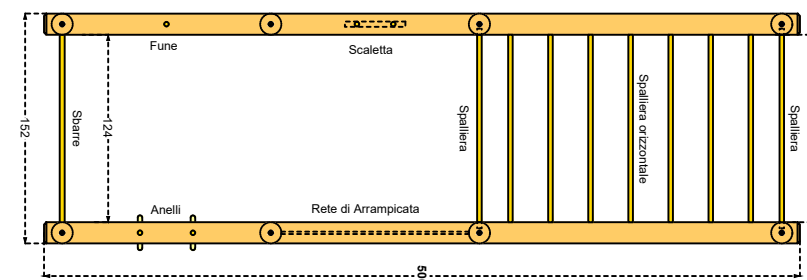


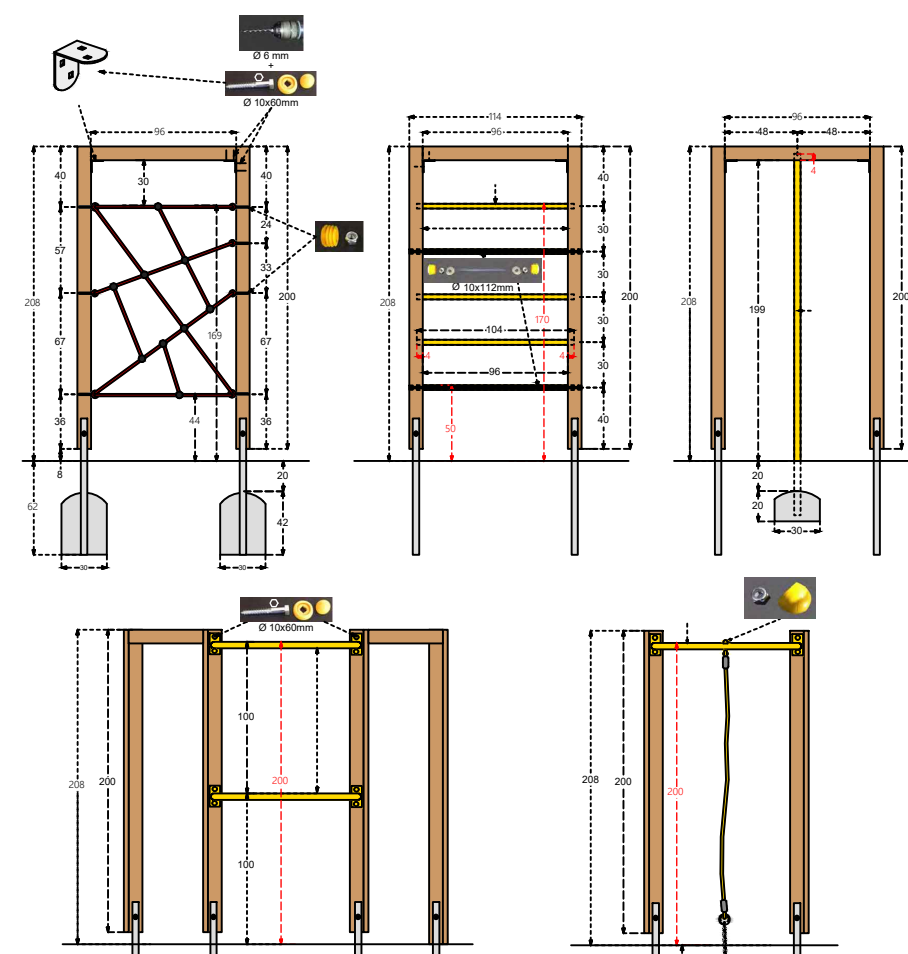
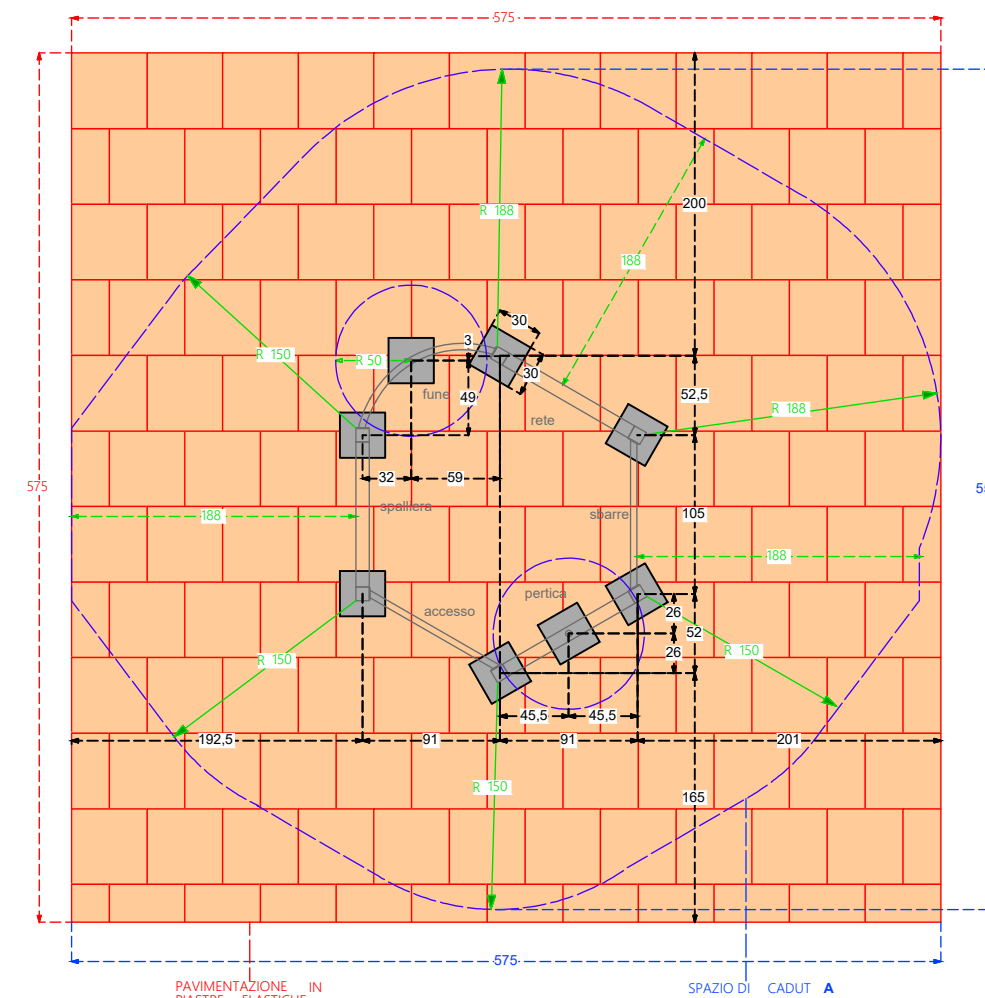
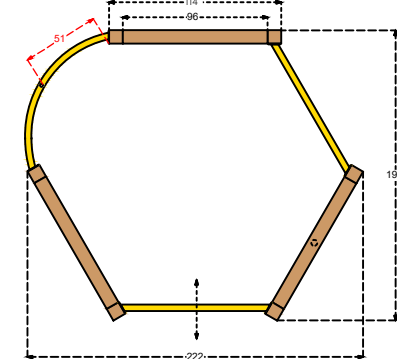
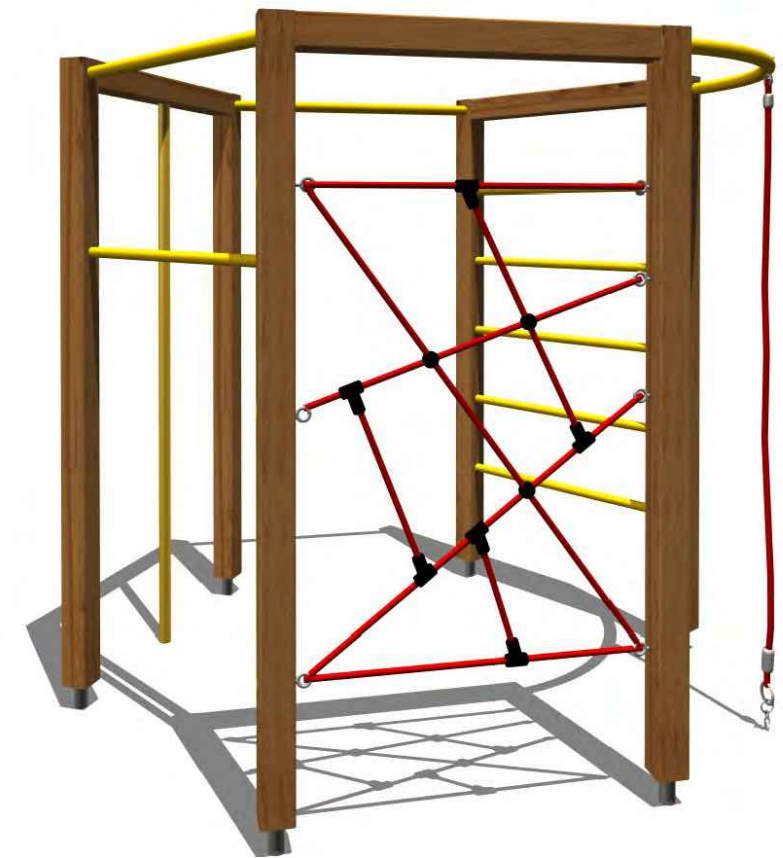
### COMBIGYM PLUS

DATI DI SICUREZZA	EN 1176 - EN 1177
ALTEZZA DI CADUTA LIBERA max (HIC)	237 cm
SPAZIO DI CADUTA	48,5 mq
PAVIMENTAZIONE	53,5 mq
ETA' USO CONSIGLIATA	da 3 anni / from 3 years



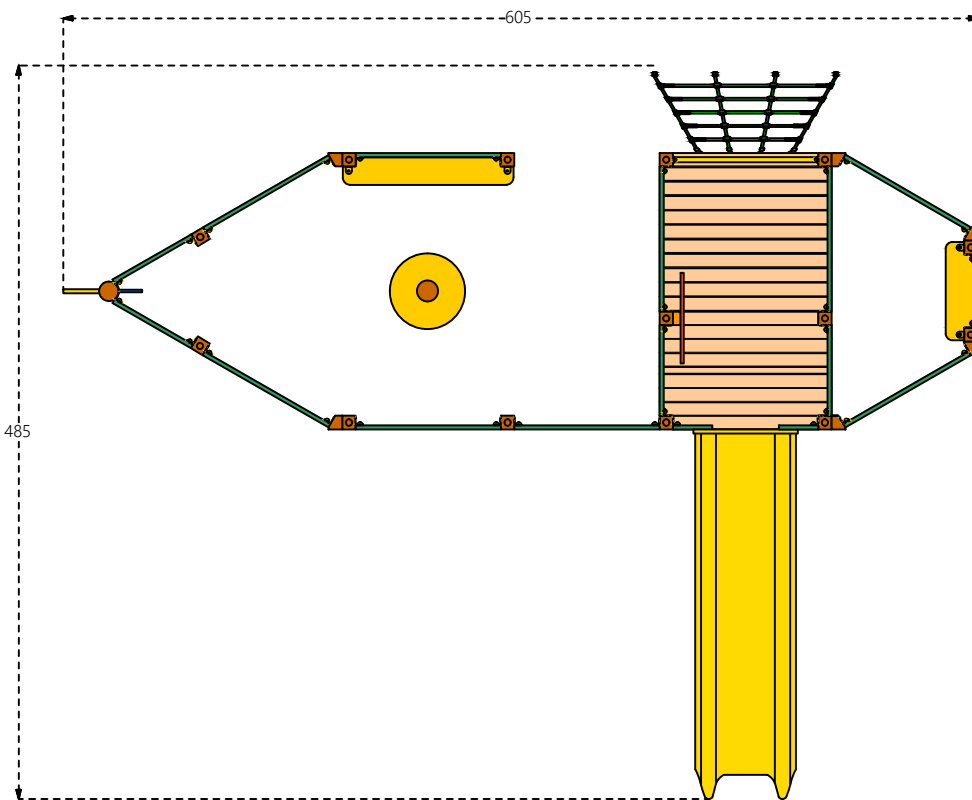
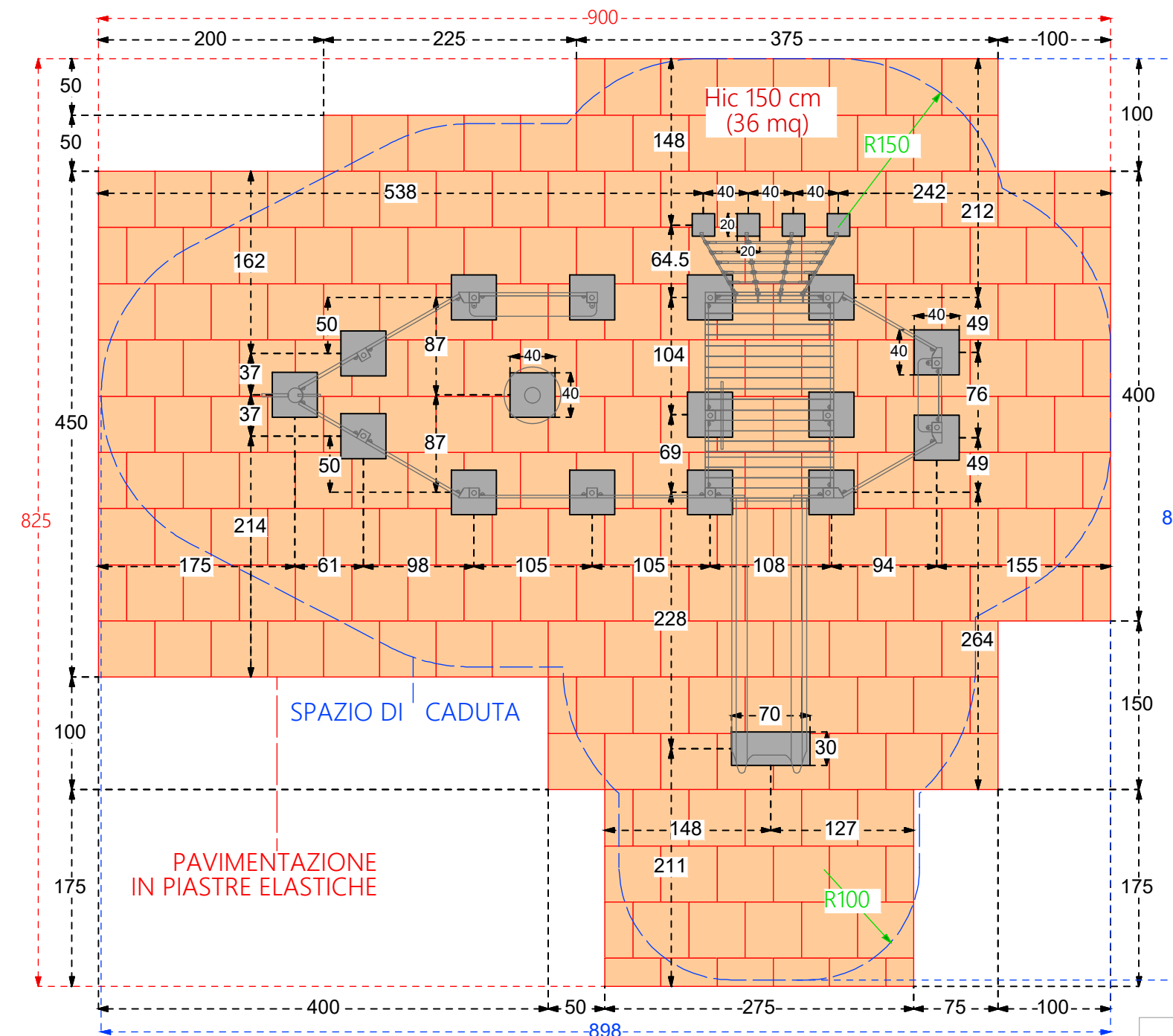
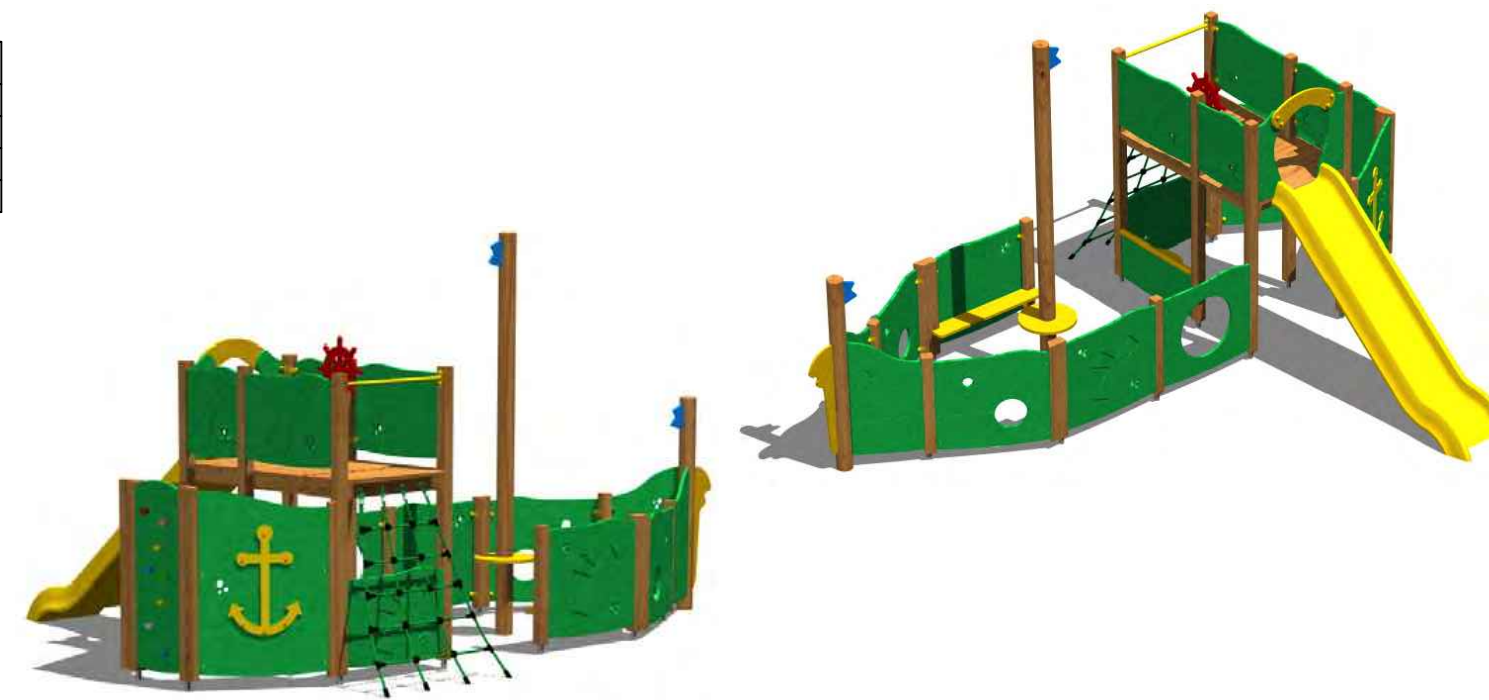
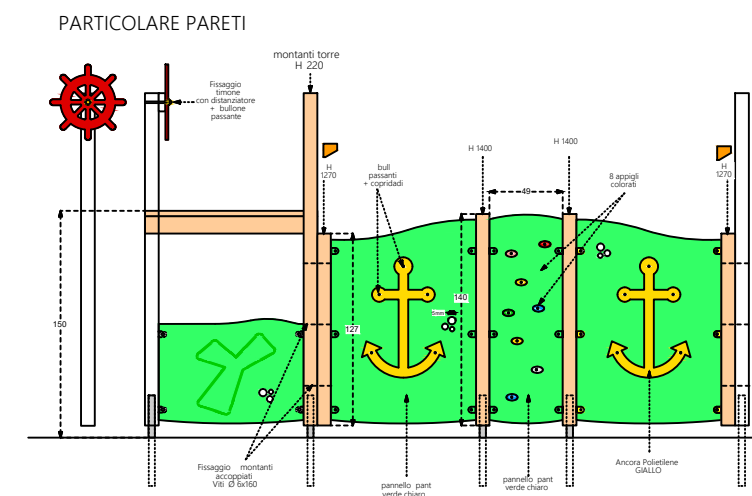
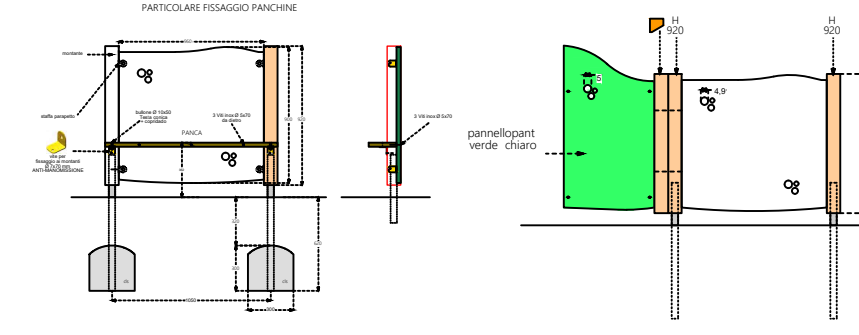
### PALESTRA ESAGONALE YOUNG

DATI DI SICUREZZA	EN 1176 - EN 1177
ALTEZZA DI CADUTA LIBERA max (HIC)	208 cm
SPAZIO DI CADUTA	23,5 mq
PAVIMENTAZIONE	33,5 mq
ETA' USO CONSIGLIATA	da 3 a 11 anni

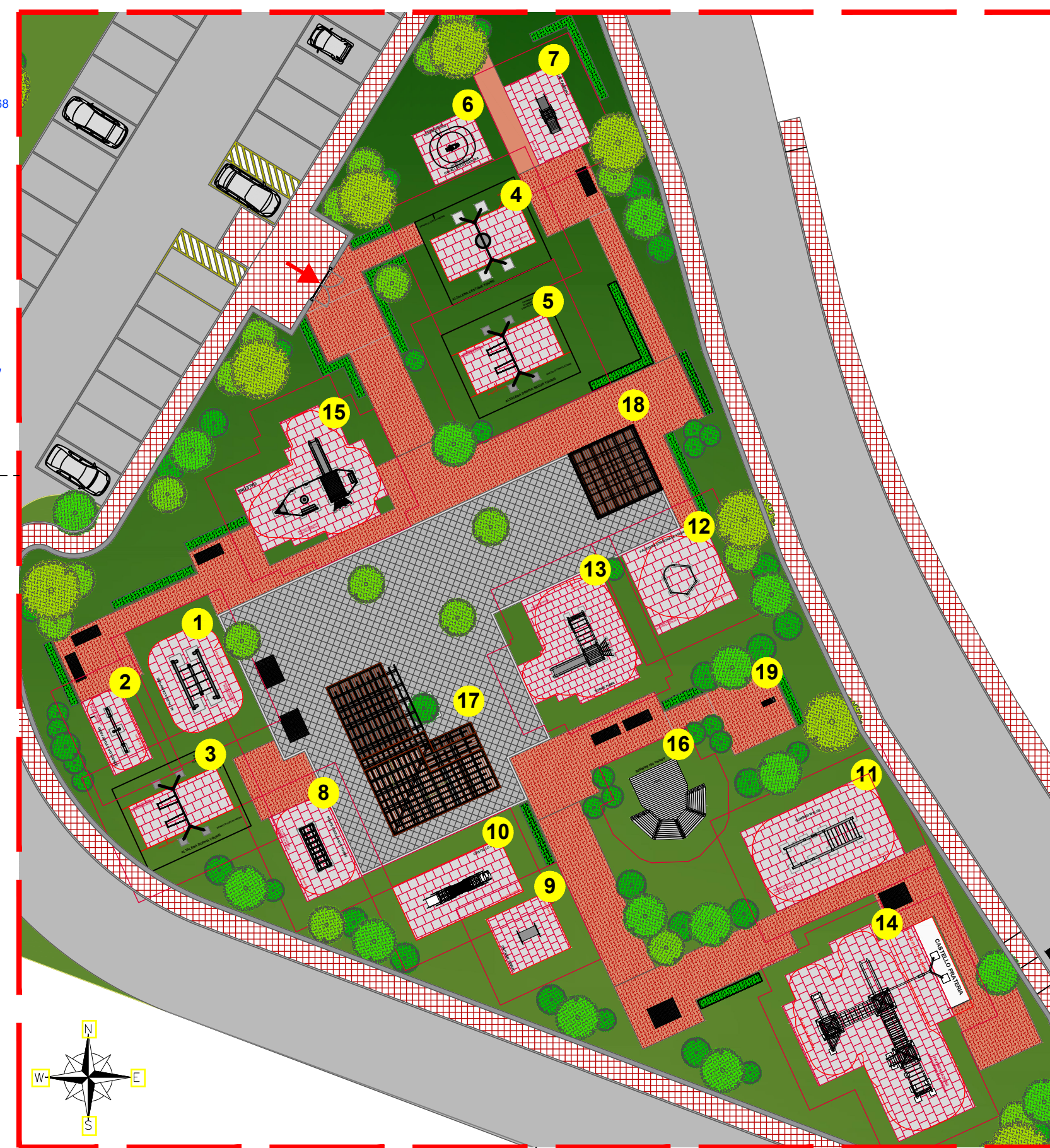


### GALEONE

DATI DI SICUREZZA	EN 1176 - EN
ALTEZZA DI CADUTA LIBERA max (HIC)	150 cm
SPAZIO DI CADUTA	46,5 mq
PAVIMENTAZIONE	54,0 mq
ETA' USO CONSIGLIATA	da 3 a 12 anni

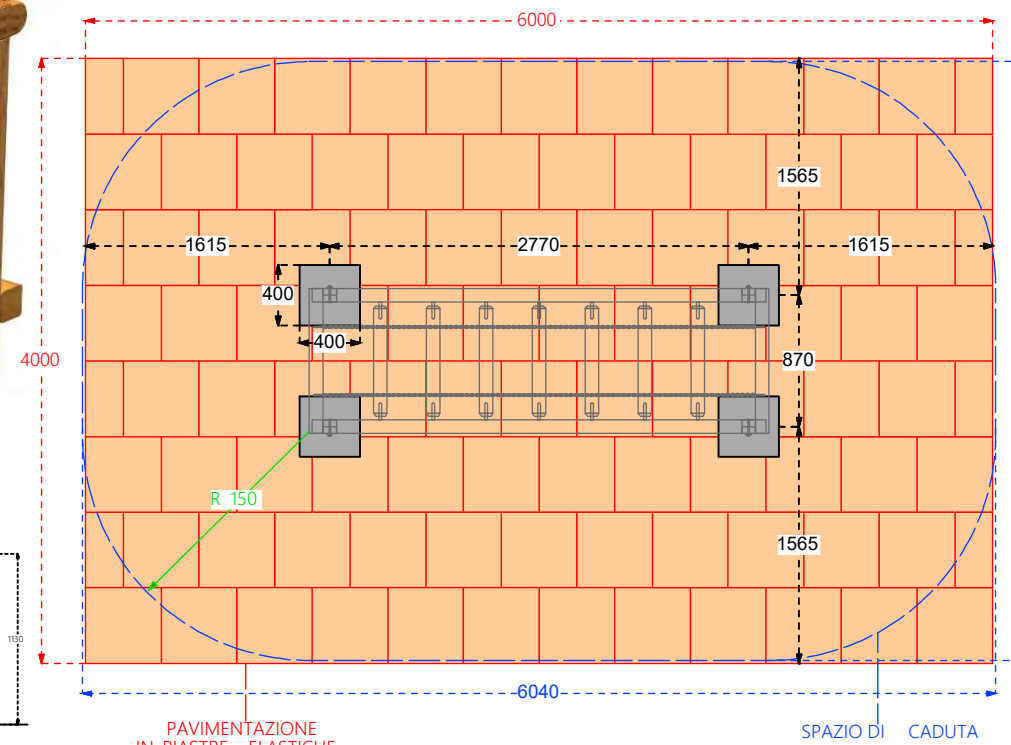
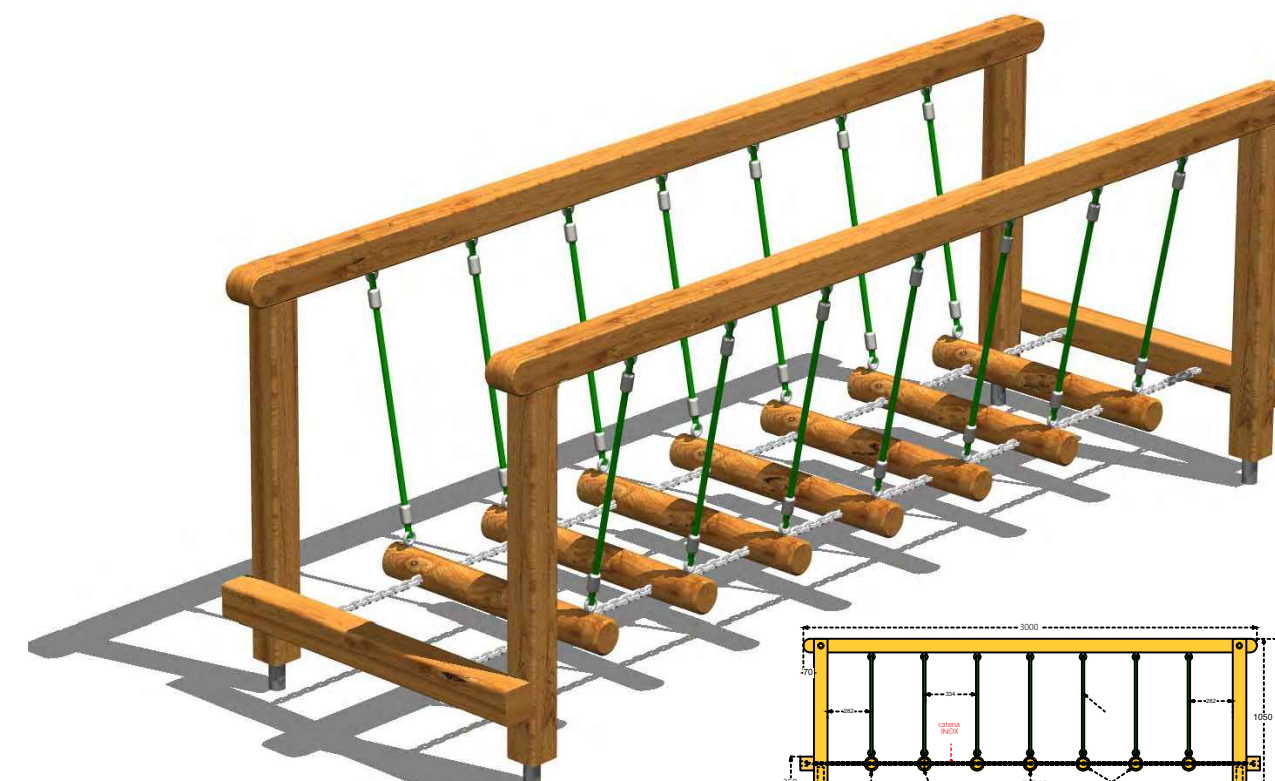


### KEY-PLAN IDENTIFICATIVO GIOCHI

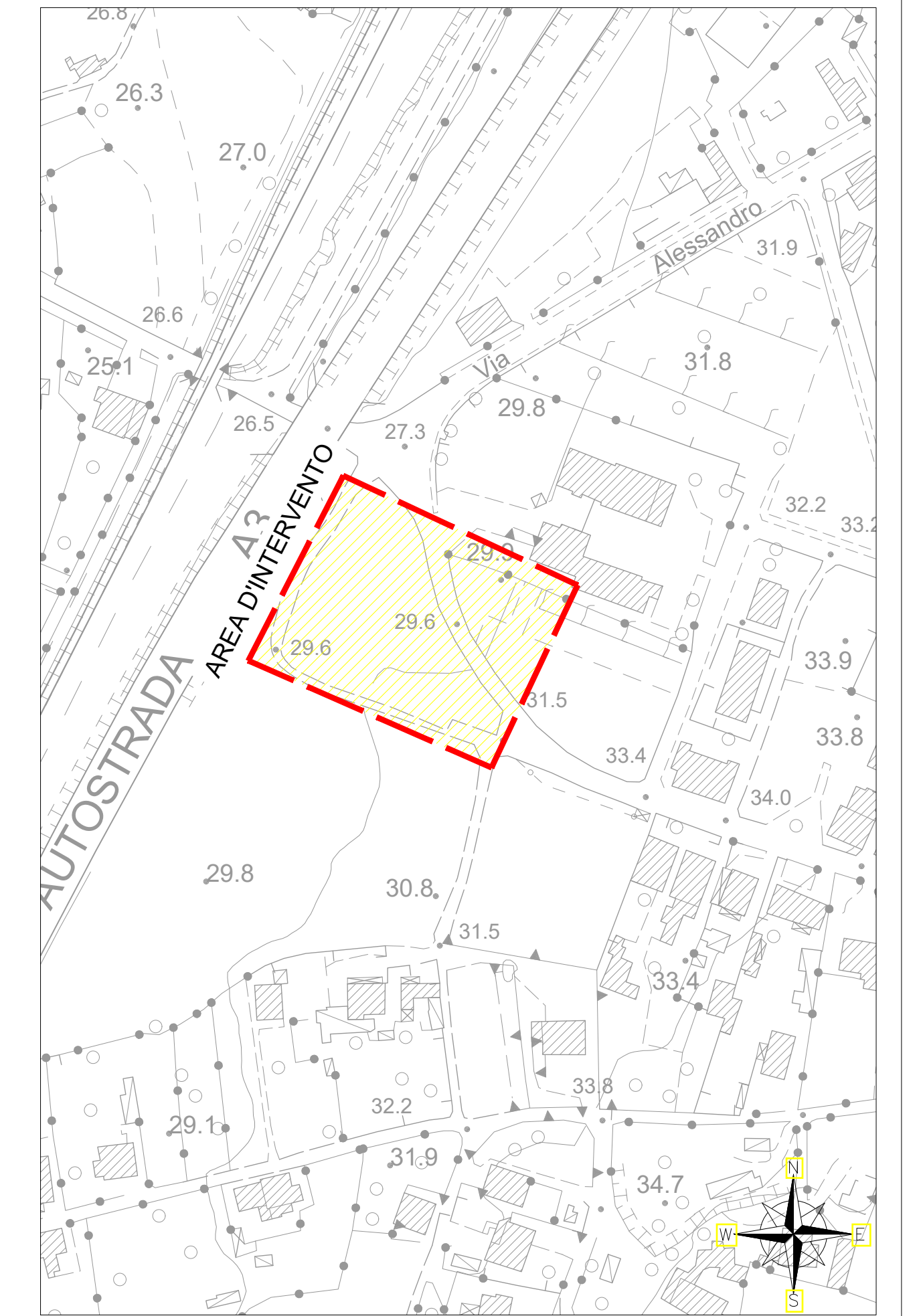


### PONTE OSCILLANTE

DATI DI SICUREZZA	EN 1176 - EN 1177
ALTEZZA DI CADUTA LIBERA max (HIC)	35 cm
SPAZIO DI CADUTA	22,0 mq
PAVIMENTAZIONE	24,0 mq
ETA' USO CONSIGLIATA	da 2 a 12 anni



### COROGRAFIA GENERALE AREA D'INTERVENTO - C.T.R. 1:2.000



Provincia di CATANZARO

Realizzazione di un parco giochi e sistemazione Piazza San Giovanni nel Comune di Curinga (CZ)

PROGETTO DEFINITIVO



ELABORATO:

PARTICOLARI COSTRUTTIVI GIOCHI 2/4 Pos. 8 -11 -12 -15

Progettisti: 2G RTP (Arch. Gianluca GALLO - Geom. Antonio GALLO)  
Via D. Alighieri, 25  
88022 Curinga (CZ)  
cell. 338-7043446 - 338-7550678  
e-mail: arch.gallo@gmail.com geom.gallo85@gmail.com

Committente: Amministrazione Comunale di CURINGA (CZ)  
Responsabile Unico del Procedimento: Ing. Pasquolino NICOTERA

Data Emissione: Novembre 2017 Revisione n.: Nome file archivio: Numero elaborato: E-11

Comune di CURINGA



Questo elaborato è riservato in esclusiva al progetto del progettista. Non è consentito l'utilizzo se non per esplicita autorizzazione, ogni diritto è espressamente riservato ed esclusivo.